

Форма № 1

РЕСПУБЛИКА БАШКОРТОСТАН

Экземпляр
владельца

Территориальный участок г.Уфы ГУП БТИ Республики Башкортостан

ТЕХНИЧЕСКИЙ ПАСПОРТ

На отдельно стоящее 3-х этажное нежилое здание (лит.Д)

Город	Уфа
Район	Орджоникидзевский
Улица	Кольцевая
Дом №	143
Строение (корпус)	

Инвентарный номер	5332					
Кадастровый номер	А	Б	В	Г	Д	Е

Форма технического паспорта согласована
с Государственным комитетом
Республики Башкортостан по управлению
государственной собственностью 10.01.2001 г.

Паспорт составлен по состоянию на
7 декабря 2012 г.

(указывается дата обследования объекта недвижимости)

ТЕХНИЧЕСКИЙ ПАСПОРТ ПРАВОУСТАНОВЛИВАЮЩИМ ДОКУМЕНТОМ НЕ ЯВЛЯЕТСЯ

1. Состав объекта недвижимости (назначение основных строений)

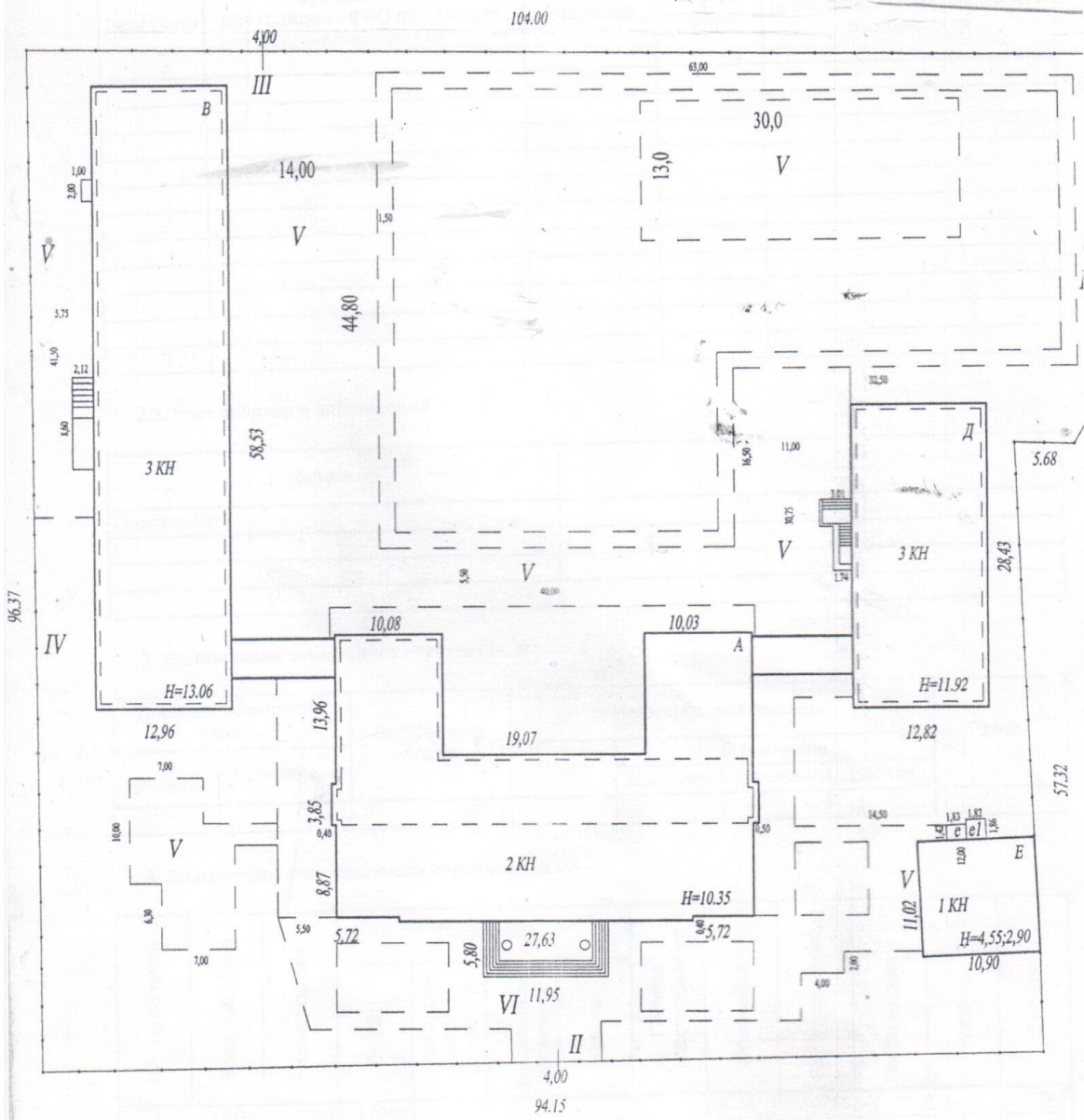
№ п/п	Лите-ра строения	Наименование (назначение, классификация строений)	Фактическое использование	Основные учетно-технические характеристики строений					
				Материал стен	Этаж-ность	Общая площадь, кв. м.	Общий объем, куб. м.	Процент износа	Инвентари-зационная стоимость, руб.
1	Д	Гимназия	образова-тельное	кирпичные + се-нерджи t=65 см	3	1 078.6	4365	7	993 690
ИТОГО:						1 078.6			993 690

Инвентаризационная стоимость:
Девятьсот девяносто три тысячи шестьсот девяносто рублей.

Назначение: нежилое

Ситуационный план
 по ул. Кольцевая № 143
 г. Уфа

городские земли



ул. Кольцевая

Масштаб

Экспликация

к поэтажному плану на отдельно стоящее 3-х этажное нежилое здание (лит.Д)
по адресу: РБ, г. Уфа, р-н Орджоникидзевский, ул. Кольцевая, д. 143

Литера по плану	Этаж	Номера помещений	Назначение частей помещений, комнат и т.д. по фактическому использованию	Общая площадь, кв.м.	в т.ч., кв.м.		Места общего пользования, кв.м.	Высота помещения, м
					Основная	Вспомогательная		
1	2	3	4	5	6	7	8	9
838								
434	Д	подв	1	коридор	36.8		36.8	2.00
93			2	подвал	32.3		32.3	2.00
			3	вент.камера	22.1		22.1	2.00
			4	вент.камера	4.9		4.9	2.00
			5	вент.камера	5.0		5.0	2.00
365			6	подвал	149.0		149.0	2.00
365			7	подвал	6.0		6.0	2.00
			8	подвал	16.5		16.5	2.00
			9	тепловой узел	18.9		18.9	2.00
365			Итого по этажу "подв" литеры "Д"		291.5		291.5	
		1	1	коридор	14.8		14.8	3.00
		2	2	лаборантская	9.2	9.2		3.00
		3	3	кабинет	50.2	50.2		3.00
		4	4	кладовая	2.7		2.7	3.00
		5	5	сан.узел	1.8		1.8	3.00
		6	6	вент.камера	6.5		6.5	3.00
		7	7	кабинет	40.9	40.9		3.00
		8	8	эл.щитовая	5.5		5.5	3.00
		9	9	кабинет	48.1	48.1		3.00
		10	10	умывальная	5.8	5.8		3.00
		11	11	кабинет	36.0	36.0		3.00
		12	12	лест.клетка	17.0		17.0	3.00
		13	13	сан.узел	1.8		1.8	3.00
		14	14	комната уборочного инвентаря	3.7		3.7	3.00
		15	15	коридор	39.8		39.8	3.00
		Итого по этажу "1" литеры "Д"		283.8	184.4	99.4		
	2	1	1	лест.клетка	17.1		17.1	2.52
		2	2	сан.узел	1.6		1.6	2.52
		3	3	комната уборочного инвентаря	3.7		3.7	2.52
		4	4	коридор	22.2		22.2	2.56
		5	5	коридор	54.7		54.7	2.52
		6	6	санузел	3.2		3.2	2.52
		7	7	коридор	18.5		18.5	2.52
		8	8	кабинет	23.2		23.2	2.52
		10	10	костюмерная	10.4		10.4	2.52
		11	11	гримерная	8.4		8.4	2.52
		12	12	сцена	28.3	28.3		5.96
		13	13	актовый зал	120.5	120.5		6.36
		Итого по этажу "2" литеры "Д"		311.8	148.8	163.0		
	3	1	1	лест.клетка	16.9		16.9	3.00

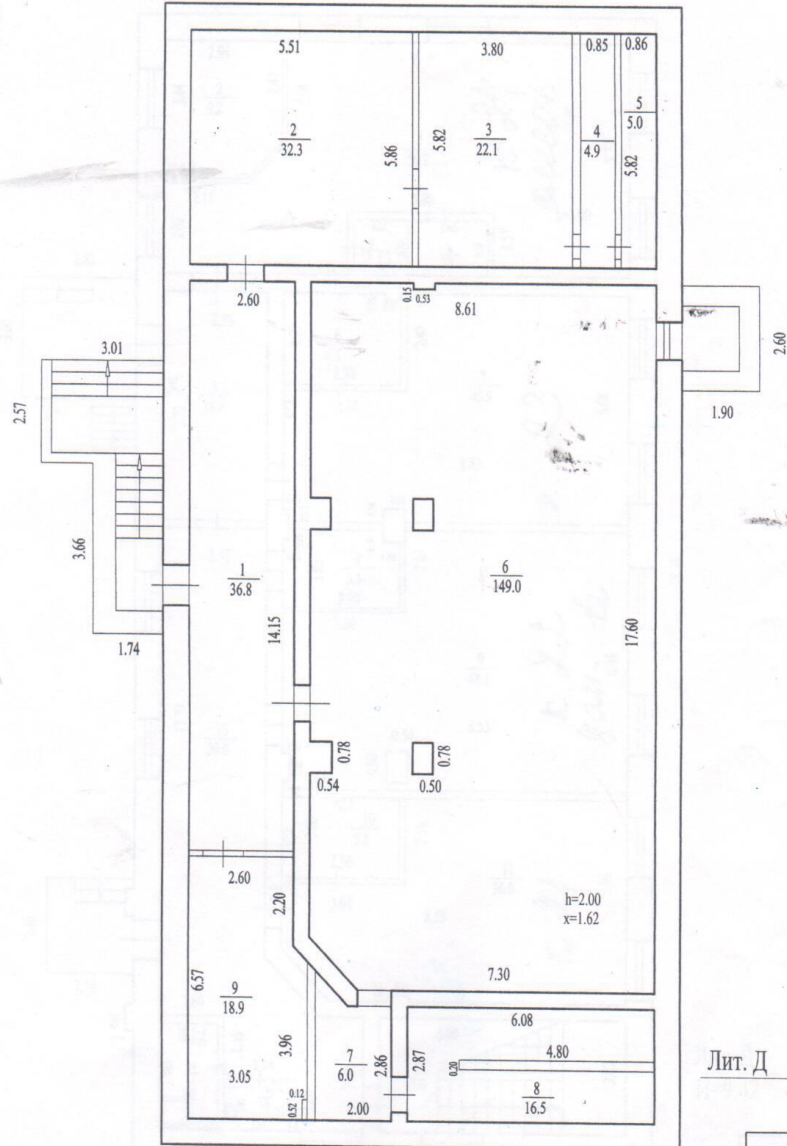
Литера по плану	Этаж	Номера помещений	Назначение частей помещений, комнат и т.д. по фактическому использованию	Общая площадь, кв.м.	в т.ч., кв.м.		Места общего пользования, кв.м.	Высота помещения, м
					Основная	Вспомогательная		
1	2	3	4	5	6	7	8	9
		2	сан.узел	1.7		1.7		3.00
		3	комната уборочного инвентаря	3.8		3.8		3.00
		4	музей	50.7	50.7			3.00
		5	коридор	54.0		54.0		3.00
		6	коридор	5.7		5.7		3.00
		7	кабинет	10.1	10.1			3.00
	20	8	кабинет	48.6	48.6			3.00
			Итого по этажу "3" литеры "Д"	191.5	109.4	82.1		
			Итого по литере "Д"	1078.6	442.6	636.0		
			Итого по объекту в целом	1078.6	442.6	636.0		

107 191,5
 207 115,2
 307 33,6
 307 48,6
 254,4

План на нежилые помещения
по ул. Кольцевая № 143
г.Уфа Литера Д

ПОДВАЛ

эта
ия,
л
3.00
3.00
3.00
3.00
3.00
3.00
3.00
3.00
3.00



Лит. Д

Масштаб 1:100

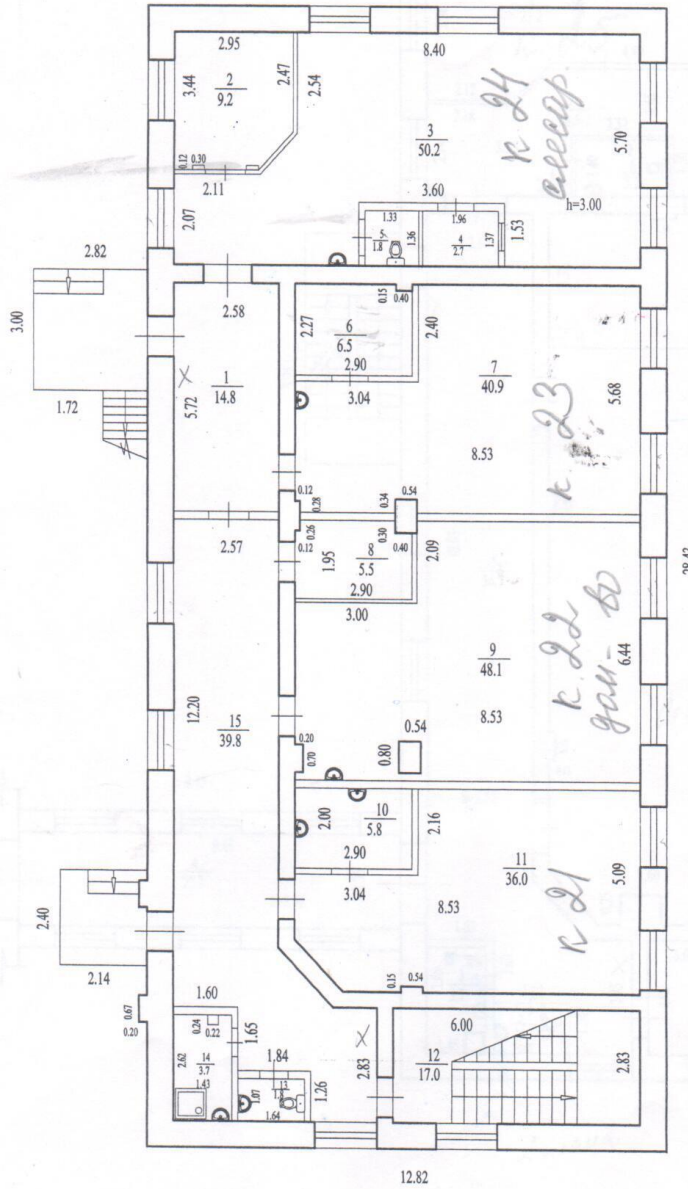
Территориальный участок г.Уфы
Государственного
унитарного предприятия
Бюро технической инвентаризации
Республики Башкортостан

исполнил _____
проверил _____

Техническая инвентаризация
по состоянию
на 07.12.2012 г.

План на нежилые помещения
по ул. Кольцевая № 143
г. Уфа Литера Д

Первый этаж



Лит. Д
Н=9.42

Масштаб 1:100

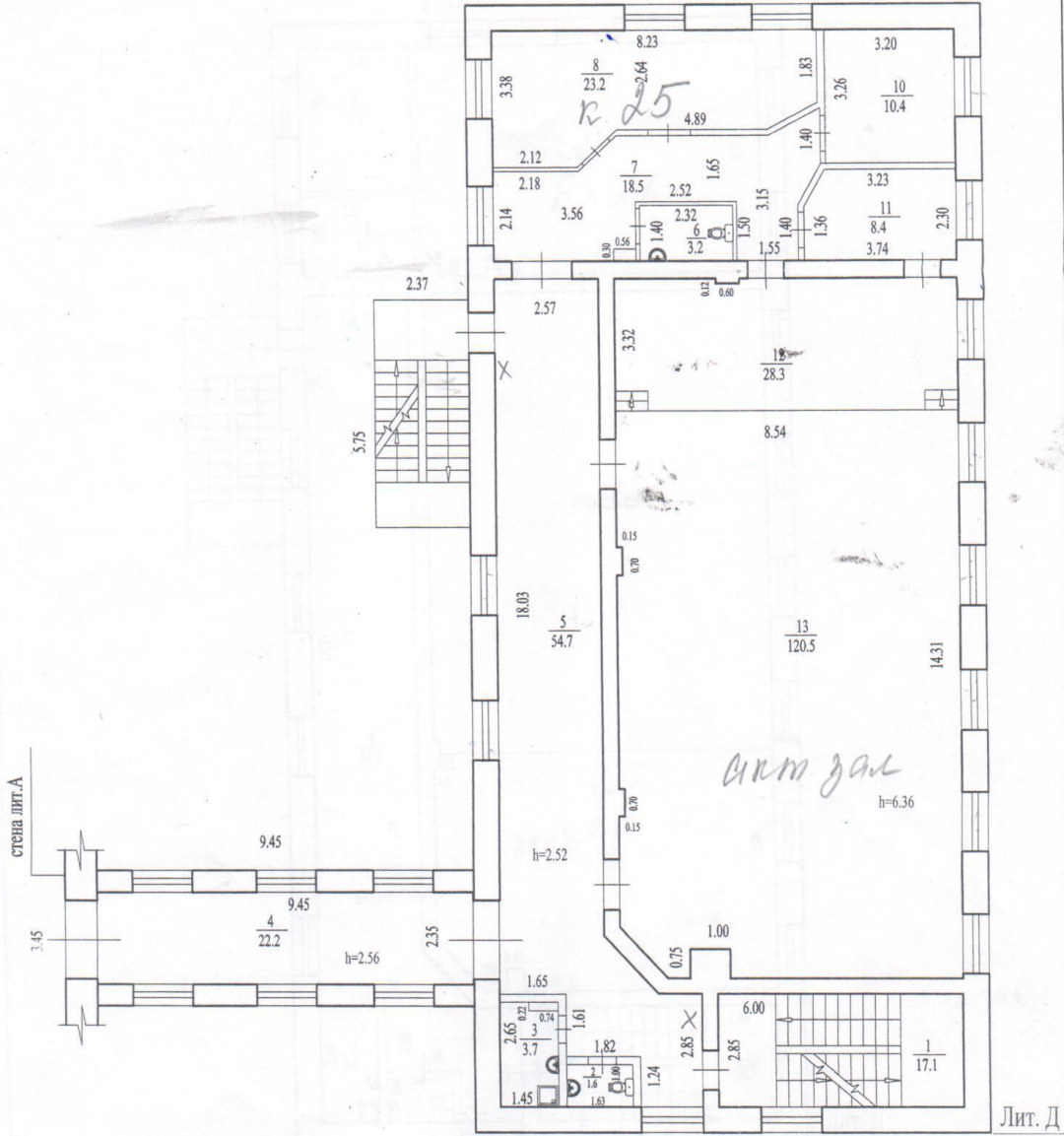
Территориальный участок г. Уфы
Государственного
унитарного предприятия
Бюро технической инвентаризации
Республики Башкортостан

исполнил
проверил

Техническая инвентаризация
по состоянию
на 07.12.2012 г.

План на нежилые помещения
 по ул. Кольцевая № 143
 г. Уфа Литера Д

Второй этаж



Лит. Д

Масштаб 1:100

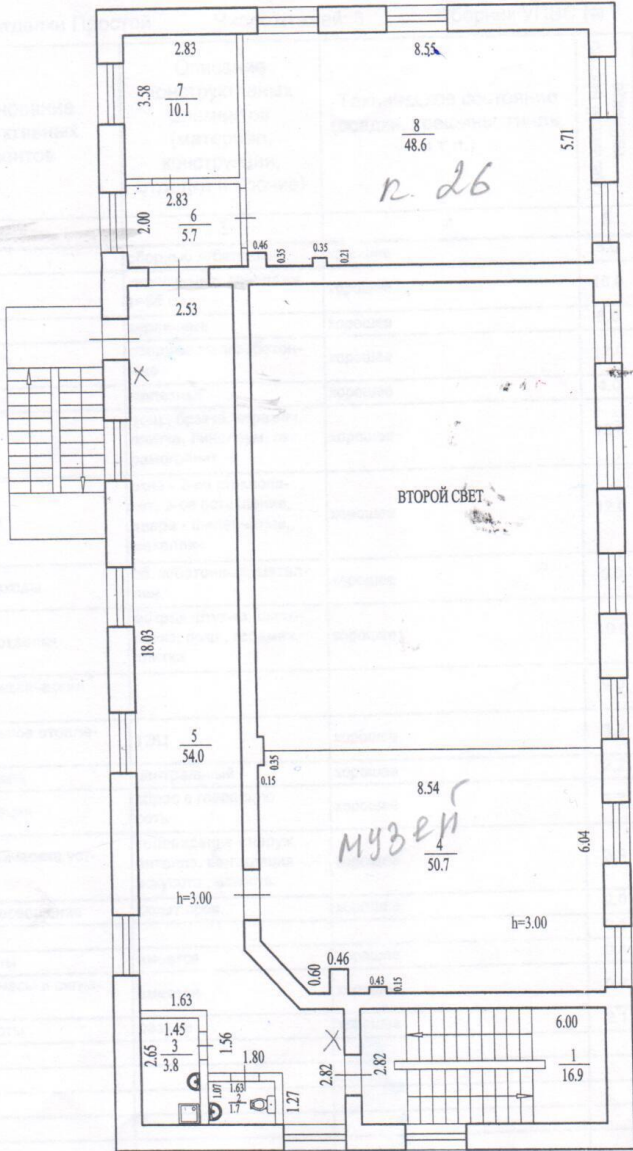
Территориальный участок г. Уфы
 Государственного
 унитарного предприятия
 Бюро технической инвентаризации
 Республики Башкортостан

исполнил *[Signature]*
 проверил *[Signature]*

Техническая инвентаризация
 по состоянию
 на 07.12.2012 г.

План на нежилые помещения
по ул. Кольцевая № 143
г. Уфа Литера Д

Третий этаж



Лит. Д

Масштаб 1:100

Территориальный участок г. Уфы
Государственного
унитарного предприятия
Бюро технической инвентаризации
Республики Башкортостан

исполнил *[Signature]*
проверил *[Signature]*

Техническая инвентаризация
по состоянию
на 07.12.2012 г.

7. Техническое описание конструктивных элементов основного строения

Литера: Д Гимназия

Год реконструкции

Год капитального ремонта

Год постройки 2006

Год ввода в эксплуатацию

Группа капитальности I

Вид внутренней отделки Простой

Число этажей: 3

Сборник УПВС № 7

Таблица № 26

№ п/п	Наименование конструктивных элементов	Описание конструктивных элементов (материал, конструкция, отделка и прочие)	Техническое состояние (осадки, трещины, гниль, и т.п.)	Удельный вес по таблице	Поправка к удельн. весу	Удельный вес с поправкой	Износ в %	% износа к строению
1	2	3	4	5	6	7	8	9
#1	Фундамент	сборные ж/бетонные	хорошее	5.0	1	5	5	0.3
#2	Стены	кирпичные + сенерджи т=65 см	хорошее	18.0	1	18	5	0.9
#3	Перегородки	кирпичные	хорошее	6.0	1	6	5	0.3
#4	Перекрытия	сборные железобетонные	хорошее	12.0	1	12	5	0.6
#5	Крыша	железная	хорошее	4.0	1	4	10	0.4
#6	Полы	дощ., брэкча, керамич. плитка, линолеум, керамогранит	хорошее	13.0	1	13	10	1.3
#7	Окна и двери	окна - 2-ой стеклопакет, 3-ое остекление, двери - филенчатые, металлич.	хорошее	12.0	1	12	5	0.6
#8	Лестницы и входы	сб. ж/бетонные, металлич.	хорошее	5.0	1	5	5	0.3
#9	Внутренняя отделка	мокрая штук-ка, шлак-левка, покр., керамич. плитка	хорошее	10.0	1	10	5	0.5
#10	Санитарно-технические устройства			9.0				
#	Центральное отопление	ТЭЦ	хорошее	3.2	1	3,2	10	0.3
#	Водопровод	центральный	хорошее	2.2	1	2,2	10	0.2
#	Канализация	сброс в городскую сеть	хорошее	3.7	1	3,7	10	0.4
#11	Электротехнические устройства	телевидение - наруж. антенна, вентиляция - искусств., естеств.	хорошее	3.9				
#	Электроосвещение	скрыт. пров.	хорошее	2.0	1	2	10	0.2
#	Радио			0.8	-	-		
#	Телефоны	имеется	хорошее	0.4	1	0,4	10	0.0
#	Электрочасы и сигнализация	имеется	хорошее	0.7	1	0,7	10	0.1
#12	Прочие работы	разные	хорошее	2.1	1	2,1	15	0.3
ИТОГО				100.0		99.3		6.7

% износа, приведенный к 100 по формуле: $\frac{\% \text{ износа (гр. 9)} \cdot 100}{\text{уд. вес (гр. 7)}} = \frac{6.7 \cdot 100}{99.3} = 7$

8. Техническое описание служебных строений

Наименование конструктивных элементов	Литера	Удельный вес по таблице	Ценностной коэффициент	Удельный вес с коэффициентом	Литера	Удельный вес по таблице	Ценностной коэффициент	Удельный вес с коэффициентом
	Описание конструктивных элементов				Описание конструктивных элементов			
Фундаменты								
Стены и перегородки								
Перекрытия								
Крыша								
Полы								
Проемы								
Отделочные работы								
Электроосвещение								
Прочие работы								
Итого								
Процент износа								

Наименование конструктивных элементов	Литера	Удельный вес по таблице	Ценностной коэффициент	Удельный вес с коэффициентом	Литера	Удельный вес по таблице	Ценностной коэффициент	Удельный вес с коэффициентом
	Описание конструктивных элементов				Описание конструктивных элементов			
Фундаменты								
Стены и перегородки								
Перекрытия								
Крыша								
Полы								
Проемы								
Отделочные работы								
Электроосвещение								
Прочие работы								
Итого								
Процент износа								

Наименование конструктивных элементов	Литера	Удельный вес по таблице	Ценностной коэффициент	Удельный вес с коэффициентом	Литера	Удельный вес по таблице	Ценностной коэффициент	Удельный вес с коэффициентом
	Описание конструктивных элементов				Описание конструктивных элементов			
Фундаменты								
Стены и перегородки								
Перекрытия								
Крыша								
Полы								
Проемы								
Отделочные работы								
Электроосвещение								
Прочие работы								
Итого								
Процент износа								

9. Стоимость основных и служебных строений

11. Инвентаризационная стоимость в ценах 1998 года (руб.)

Основных строений		Служебных строений		Сооружений		Всего	
Восстано- вительная	Инвентариза- ционная	Восстано- вительная	Инвентариза- ционная	Восстано- вительная	Инвентариза- ционная	Восстано- вительная	Инвентариза- ционная
1068484	993690					1068484	993690

Инвентаризационная стоимость:

Девятьсот девяносто три тысячи шестьсот девяносто рублей.

7 декабря 2012 г.

Исполнил: Гарасова Е. В.

Проверил: Федорова Т. В.

Заместитель ген. директора - начальник участка Аюпов И. Р.

12. Отметка о последующих обследованиях

Дата обследования	" " 200_г.	" " 200_г.	" " 200_г.	" " 200_г.
Обследовал				
Проверил				
Директор				

К сведению правообладателей объектов недвижимости

1. В соответствии с Положением "Порядок оформления прав пользования государственным имуществом, находящимся в государственной собственности Республики Башкортостан", утвержденным Постановлением Правительства Республики Башкортостан от 29 декабря 2007 г. № 403, и Указом Президента РБ от 30 августа 2008 года № УП-432 учет, техническая инвентаризация объектов недвижимости и их пользователей производится ГУП "Бюро технической инвентаризации Республики Башкортостан" и его территориальными органами.
2. По результатам технической инвентаризации в 10-дневный срок оформляется карточка учета на объекты недвижимости.
3. Плановая техническая инвентаризация проводится не реже одного раза в пять лет.
4. Внеплановая техническая инвентаризация проводится при изменении технических или качественных характеристик объекта учета (перепланировка, реконструкция, переоборудование, возведение, разрушение, изменение уровня инженерного благоустройства, снос), а также при совершении с объектом учета сделок.
5. Пользователи объектами недвижимости обязаны сообщить в ГУП "Бюро технической инвентаризации Республики Башкортостан" о любых изменениях (дополнениях) в составе объектов недвижимости (переустройстве, вновь возведенных, разрушенных, надстроенных, снесенных строений) и их пользователях для внесения их в технический паспорт и карточку учета.
6. Расходы по проведению технической инвентаризации оплачиваются предприятиями и учреждениями, в пользовании (аренде) которых находятся объекты недвижимости.
7. Технический паспорт не является правоудостоверяющим документом. Для оформления государственной регистрации прав (юридический акт признания и подтверждения государством возникновения, ограничения (обременения), перехода или прекращения прав) на недвижимое имущество в соответствии с Гражданским кодексом РФ необходимо обратиться в Федеральную регистрационную службу.

Перечень документов, прилагаемых к техническому паспорту

№№ п/п	Наименование	Дата составления	Масштаб	Кол-во листов	Примечание
1	Ситуационный план	07.12.2012	1:500	1	
2	Полэтажный план	07.12.2012	1:100	4	
3	Экспликация	07.12.2012		1	

Заместитель ген. директора - начальник участка _____

Аюпов И. Р.

МП



Директор Т.В.

КОПИЯ
Начальник отдела ИСО
Территориальный отдел ФСС
Тул. обл. Тула
Иванов И.В.
(Уфа ул. Россия д.21)
№ 12
2017 г.



Всего листов 6 из 12 (ов)
Иванова Т.В.
№9

